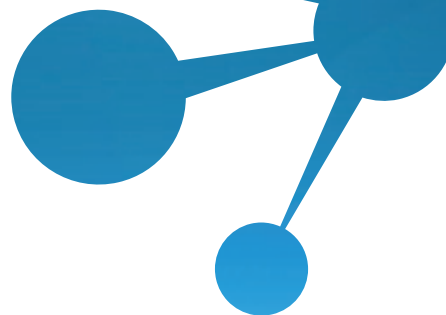


## ΤΙΜΟΚΑΤΑΛΟΓΟΣ ΥΠΗΡΕΣΙΩΝ VoIP



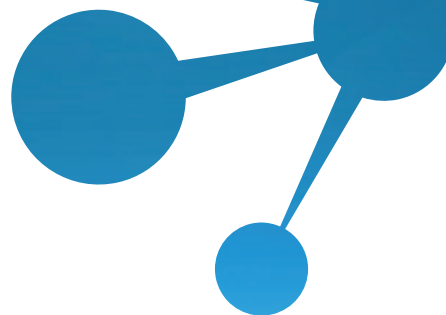
### ΠΙΝΑΚΑΣ 1 - ΤΙΜΟΚΑΤΑΛΟΓΟΣ ΕΚΧΩΡΗΣΗΣ ΔΙΚΑΙΩΜΑΤΟΣ ΧΡΗΣΗΣ ΓΕΩΓΡΑΦΙΚΩΝ ΠΟΡΩΝ ΓΙΑ ΕΠΙΛΕΓΜΕΝΕΣ ΠΕΡΙΟΧΕΣ <sup>1</sup>

	Περιγραφή	Μορφή	Κόστος
Μεμονωμένοι Αριθμοί	Εκχώρηση γεωγραφικού αριθμού	[xxxxxx]nnnn <sup>1,3</sup>	15 € / έτος <sup>2</sup>
	Εκχώρηση γεωγραφικού αριθμού	[xxxxxx]nnn0 <sup>1,3</sup>	37 € / έτος <sup>2</sup>
	Εκχώρηση γεωγραφικού αριθμού	[xxxxxx]nn00 <sup>1,3</sup>	74 € / έτος <sup>2</sup>
10 Διαδοχικοί Αριθμοί	Εκχώρηση 10 συνεχόμενων γεωγραφικών αριθμών	[xxxxxx]nnn[0-9] <sup>1,3</sup>	110 € / έτος <sup>2</sup>
100 Διαδοχικοί Αριθμοί	Εκχώρηση 100 συνεχόμενων γεωγραφικών αριθμών	[xxxxxx]nn[01-99] <sup>1,3</sup>	665 € / έτος <sup>2</sup>

1. Όπου n = 1, 2, 3, 4, 5, 6, 7, 8, 9 **και**  
όπου [xxxxxx] = 215215 (Αθήνα), 231231 (Θεσσαλονίκη), 261261 (Πάτρα) **ή**  
όπου [xxxxxx]n = [235123]5 (Κατερίνη)
2. Οι τιμές συμπεριλαμβάνουν Φ.Π.Α. 23%
3. Ο αιτούμενος την εκχώρηση δεν έχει τη δυνατότητα επιλογής συγκεκριμένου αριθμού, αλλά μπορεί να επιλέξει μεταξύ αυτών που θα του προταθούν από τη Modulus A.E.. Για ειδικές περιπτώσεις αίτησης εκχώρησης ευκολομνημόνευτων αριθμών, το κόστος αυτής θα καθορίζεται ανά περίπτωση.



## ΤΙΜΟΚΑΤΑΛΟΓΟΣ ΥΠΗΡΕΣΙΩΝ VoIP



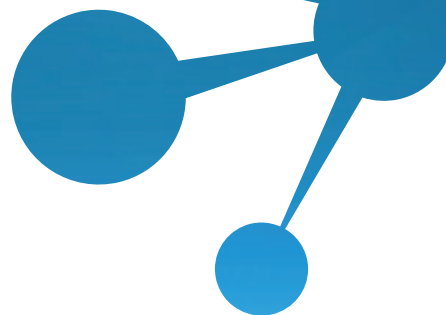
### ΠΙΝΑΚΑΣ 2 - ΤΙΜΟΚΑΤΑΛΟΓΟΣ ΕΚΧΩΡΗΣΗΣ ΔΙΚΑΙΩΜΑΤΟΣ ΧΡΗΣΗΣ ΜΗ ΓΕΩΓΡΑΦΙΚΩΝ ΠΟΡΩΝ ΓΙΑ ΤΟ ΣΥΝΟΛΟ ΤΗΣ ΕΠΙΚΡΑΤΕΙΑΣ

	Περιγραφή	Εφάπαξ Χρέωση	Μηνιαίο Κόστος
Αριθμός Ατελούς Χρέωσης	Εκχώρηση ενός μη γεωγραφικού αριθμού 800	123 € <sup>2</sup>	17,5 € <sup>2</sup>
Αριθμός Μεριζόμενου Κόστους	Εκχώρηση ενός μη γεωγραφικού αριθμού 801	123 € <sup>2</sup>	17,5 € <sup>2</sup>
5ψήφιος Σύντομος κωδικός	Εκχώρηση ενός μη γεωγραφικού σύντομου κωδικού της σειράς 181XX ή 183XX, όπου X = [0-9]	2.950 € <sup>2</sup>	1.100 € <sup>2</sup>
Σύντομος κωδικός παροχής υπηρεσιών πολυμεσικής πληροφόρησης	Εκχώρηση <sup>1</sup> ενός μη γεωγραφικού σύντομου κωδικού της σειράς 14YXX, όπου Y = [5-9], X = [0-9]	2.950 € <sup>2</sup>	1.100 € <sup>2</sup>

- Ο αιτούμενος τη δευτερογενή εκχώρηση δικαιώματος χρήσης αριθμοδοτικών πόρων αυτού του φάσματος πρέπει να έχει **Γενική Άδεια** από την ΕΕΤΤ για την **Παροχή Υπηρεσιών Πολυμεσικής Πληροφόρησης** με την επιφύλαξη ότι οι παρεχόμενες υπηρεσίες **δεν αφορούν σε υπηρεσίες που απευθύνονται μόνο σε ενήλικες**. Επιπλέον, **απαγορεύεται η πραγματοποίηση εξερχομένων κλήσεων** από σύντομους κωδικούς της σειράς αυτής.
- Οι τιμές συμπεριλαμβάνουν Φ.Π.Α. 23%



## ΤΙΜΟΚΑΤΑΛΟΓΟΣ ΥΠΗΡΕΣΙΩΝ VoIP



### ΠΙΝΑΚΑΣ 3 - ΤΙΜΟΚΑΤΑΛΟΓΟΣ ΔΙΕΚΠΕΡΑΙΩΣΗΣ ΑΙΤΗΜΑΤΩΝ ΦΟΡΗΤΟΤΗΤΑΣ ΓΕΩΓΡΑΦΙΚΩΝ ΑΡΙΘΜΩΝ ΑΠΟ ΑΛΛΟ ΠΑΡΟΧΟ ΣΤΟ ΔΙΚΤΥΟ ΤΗΣ MODULUS

	Περιγραφή	Εφάπαξ Χρέωση
Αρχική Αίτηση	Αίτηση φορητότητας <sup>1</sup> ενός αριθμού από δίκτυο άλλου παρόχου στο δίκτυο της Modulus - Αρχική Αίτηση	15 € <sup>2</sup>
Επόμενες Προσπάθειες	Αίτηση φορητότητας <sup>1</sup> ενός αριθμού από δίκτυο άλλου παρόχου στο δίκτυο της Modulus - Επόμενες προσπάθειες σε περίπτωση απόρριψης της αρχικής αίτησης από τον πάροχο-δότη	10 € <sup>2</sup>

1. Η διεκπεραίωση του αιτήματος φορητότητας υπόκειται σε έγκριση από τον πάροχο-δότη. Μεταξύ άλλων, ο πάροχος δότης ενδέχεται να μην εγκρίνει την μεταφορά ενός αριθμού από ένα δίκτυο σε άλλο λόγω ελλειπών ή λανθασμένων στοιχείων στην αίτηση που συμπληρώνει ο συνδρομητής, μη κατάθεση απαραίτητων δικαιολογητικών, σε περίπτωση που υπάρχουν απλήρωτοι λογαριασμοί από τον συνδρομητή και σε άλλες περιπτώσεις. Ο συνδρομητής μπορεί να αιτηθεί εκ νέου την φορητότητα του αριθμού για τον οποίο του έχει δευτερογενώς εκχωρηθεί δικαίωμα χρήσης αφού προσπαθήσει να επιλύσει τα προβλήματα που παρουσιάστηκαν στην διεκπεραίωση του αιτήματός του, καταβάλλοντας μειωμένο τέλος για όλες τις επόμενες προσπάθειες.

**Σημειώστε ότι μετά την επιτυχή διεκπεραίωση του αιτήματος φορητότητας, ο συνδρομητής επιβαρύνεται με το ετήσιο κόστος όπως αυτό αναλύεται στον Πίνακα 1 του παρόντος, ανάλογα με την περίπτωση.**

2. Οι τιμές συμπεριλαμβάνουν Φ.Π.Α. 23%



## ΠΙΝΑΚΑΣ 4 - ΤΙΜΟΚΑΤΑΛΟΓΟΣ ΧΡΕΩΣΕΩΝ ΕΞΕΡΧΟΜΕΝΩΝ ΚΛΗΣΕΩΝ ΠΡΟΣ ΔΗΜΟΦΙΛΕΙΣ ΠΡΟΟΡΙΣΜΟΥΣ

	Προορισμοί	Χρέωση
<b>Σταθερά Ελλάδα</b>	Σταθερά ΟΤΕ και άλλων παρόχων σταθερής τηλεφωνίας	<b>0,0186 € / λεπτό<sup>4</sup></b>
<b>Κινητά Ελλάδα</b>	Κινητά Cosmote, Vodafone, WIND, Q και λοιπών Εικονικών Παρόχων Δικτύων Κινητής	<b>0,0984 € / λεπτό<sup>4</sup></b>
<b>Σταθερά Ε.Ε.</b>	Σταθερά τηλέφωνα Αυστρίας, Βελγίου, Βουλγαρίας, Γαλλίας, Γερμανίας, Δανίας, Εσθονίας, Ηνωμένου Βασιλείου, Ιρλανδίας, Ισπανίας, Ιταλίας, Κύπρου, Λεττονίας, Λιθουανίας, Λουξεμβούργου, Μάλτας, Ολλανδίας, Ουγγαρίας, Πολωνίας, Πορτογαλίας, Ρουμανίας, Σλοβακίας, Σλοβενίας, Σουηδίας, Τσεχίας, Φινλανδίας	<b>Από<sup>1</sup> 0,0186 € / λεπτό<sup>4</sup></b>
<b>Κινητά Ε.Ε.</b>	Κινητά τηλέφωνα Αυστρίας, Βελγίου, Βουλγαρίας, Γαλλίας, Γερμανίας, Δανίας, Εσθονίας, Ηνωμένου Βασιλείου, Ιρλανδίας, Ισπανίας, Ιταλίας, Κύπρου, Λεττονίας, Λιθουανίας, Λουξεμβούργου, Μάλτας, Ολλανδίας, Ουγγαρίας, Πολωνίας, Πορτογαλίας, Ρουμανίας, Σλοβακίας, Σλοβενίας, Σουηδίας, Τσεχίας, Φινλανδίας	<b>Από<sup>1</sup> 0,126 € / λεπτό<sup>4</sup></b>
<b>Σταθερά άλλων χωρών</b>	Σταθερά Η.Π.Α. <sup>2</sup> , Αυστραλίας, Καναδά <sup>3</sup>	<b>0,0186 € / λεπτό<sup>4</sup></b>

1. Οι τιμές μπορεί να διαφοροποιούνται ανάλογα με τον προορισμό. Παρακαλούμε συμβουλευτείτε τον αναλυτικό τιμοκατάλογο μας για τον προορισμό που σας ενδιαφέρει. Ο παρών τιμοκατάλογος είναι ενδεικτικός και δεσμευτικός μόνο για τις χρεώσεις προορισμών εντός Ελλάδας και ισχύει από τη στιγμή της έκδοσής του καταργώντας κάθε προηγούμενο
2. Εκτός Αλάσκας
3. Εκτός Βορειοδυτικών Εδαφών
4. Οι τιμές συμπεριλαμβάνουν Φ.Π.Α. 23%

### Γενικές Παρατηρήσεις:

- Υπάρχει αναλυτικός τιμοκατάλογος για όλους τους προορισμούς
- Η χρέωση γίνεται ανά δευτερόλεπτο από το πρώτο δευτερόλεπτο (δεν υπάρχει ελάχιστο όριο στη διάρκεια κλήσης)
- Για κάθε κλήση, το κόστος της υπολογίζεται με στρογγυλοποίηση του δεύτερου δεκαδικού ψηφίου προς τα πάνω (π.χ. κλήση αξίας 0,243 € θα χρεωθεί 0,25 €)
- Ο τιμοκατάλογος ενδέχεται να αλλάξει ανά πάσα στιγμή. Σε αυτή την περίπτωση θα ενημερωθείτε εγκαίρως με μήνυμα στη διεύθυνση ηλεκτρονικής αλληλογραφίας που δηλώνετε κατά την εγγραφή σας στην υπηρεσία
- Για την πραγματοποίηση εξερχόμενων κλήσεων, δεν είναι απαραίτητη η απόδοση αριθμοδοτικών πόρων. Η απόδοση αριθμοδοτικών πόρων όμως είναι απαραίτητη αν θέλετε να λαμβάνετε εισερχόμενες κλήσεις. Επιπλέον, σύμφωνα με το άρθρο 10, παράγραφος 14 του Κανονισμού Εκχώρησης Αριθμοδοτικών Πόρων από το Εθνικό Σχέδιο Αριθμοδότησης (ΦΕΚ 1260/Β/2007), μπορείτε να ζητήσετε η αναγνώριση αριθμού καλούντος που θα εμφανίζεται στον καλούμενο να είναι αριθμός του ΕΣΑ του οποίου αποδεδειγμένα σας έχει παρασχεθεί δευτερογενές δικαίωμα χρήσης από άλλο πάροχο.
- Δεν επιτρέπεται η πραγματοποίηση εξερχόμενων κλήσεων **από** αριθμούς **πρόσθετης χρέωσης**, από τα φάσματα **806, 812, 825** και **14XXX**.



## ΠΙΝΑΚΑΣ 5 - ΤΙΜΟΚΑΤΑΛΟΓΟΣ ΣΥΛΛΟΓΗΣ ΚΛΗΣΕΩΝ ΠΡΟΣ ΑΡΙΘΜΟΥΣ 800, 801

	Εκκίνηση Κλήσης από	Χρέωση
Συλλογή 800	Σταθερά ΟΤΕ και άλλων παρόχων σταθερής τηλεφωνίας	0,027 € / λεπτό <sup>1</sup>
Συλλογή 800	Κινητά Cosmote, Vodafone, WIND, Q και λοιπών Εικονικών Παρόχων Δικτύων Κινητής	0,47 € / λεπτό <sup>1</sup>
Συλλογή 801	Σταθερά ΟΤΕ και άλλων παρόχων σταθερής τηλεφωνίας	Ατελώς
Συλλογή 801	Κινητά Cosmote, Vodafone, WIND, Q και λοιπών Εικονικών Παρόχων Δικτύων Κινητής	Ατελώς

1. Οι τιμές συμπεριλαμβάνουν Φ.Π.Α. 23%

### Γενικές Παρατηρήσεις:

- Η χρέωση γίνεται ανά δευτερόλεπτο από το πρώτο δευτερόλεπτο (δεν υπάρχει ελάχιστο όριο στη διάρκεια κλήσης)
- Για κάθε κλήση, το κόστος της υπολογίζεται με στρογγυλοποίηση του δεύτερου δεκαδικού ψηφίου προς τα πάνω (π.χ. κλήση αξίας 0,243 € θα χρεωθεί 0,25 €)
- Οι χρεώσεις αυτές αφορούν σε περιπτώσεις συλλογής των κλήσεων μέσω SIP. Σε περίπτωση που επιθυμείτε οι εισερχόμενες κλήσεις που δέχεστε προς αριθμούς 800 και 801 να προωθούνται σε τηλεφωνικό αριθμό εκτός δικτύου Modulus, επιβαρύνεστε επιπρόσθετα με τον τιμοκατάλογο του Πίνακα 4.
- Ο τιμοκατάλογος ενδέχεται να αλλάξει ανά πάσα στιγμή. Σε αυτή την περίπτωση θα ενημερωθείτε εγκαίρως με μήνυμα στη διεύθυνση ηλεκτρονικής αλληλογραφίας που δηλώνετε κατά την εγγραφή σας στην υπηρεσία
- Για την πραγματοποίηση εξερχόμενων κλήσεων, δεν είναι απαραίτητη η απόδοση αριθμοδοτικών πόρων. Η απόδοση αριθμοδοτικών πόρων όμως είναι απαραίτητη αν θέλετε να λαμβάνετε εισερχόμενες κλήσεις. Επιπλέον, σύμφωνα με το άρθρο 10, παράγραφος 14 του Κανονισμού Εκχώρησης Αριθμοδοτικών Πόρων από το Εθνικό Σχέδιο Αριθμοδότησης (ΦΕΚ 1260/Β/2007), μπορείτε να ζητήσετε η αναγνώριση αριθμού καλούντος που θα εμφανίζεται στον καλούμενο να είναι αριθμός του ΕΣΑ του οποίου αποδεδειγμένα σας έχει παρασχεθεί δευτερογενώς δικαίωμα χρήσης από άλλο πάροχο.

